

キリスト教保育

2026年4月1日発行 毎月1回1日発行 第685号

年主題 しゅイエスとともに



特集 「しゅイエスとともに」

新連載

みことばと保育
大瀬知子

こどもと工作
堀川 真

礼拝のお話／
年間カリキュラム表

4 2026 APR.

神は愛である。

聖書 口語訳聖書・ヨハネ第一の手紙4章8

「神は愛である」は、クリスチャンだけでなくノンクリスチャンの人々にもよく知られている聖書の言葉ではないでしょうか。しかし、これほど間違っ
て受けとめられやすい言葉も少ないと思います。神は愛である、と言
った場合、神と愛とは、いつの場合にも結び付くわけではないのです。

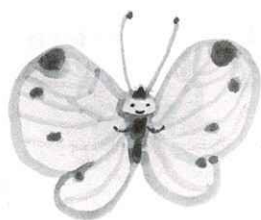
愛にはいろいろな愛があります。兄弟姉妹の愛、夫婦の愛、師弟の愛、
友人の愛……。しかし、これらの愛はいずれも、神は愛なりと結びつか
ないのです。「神は、その独り子をお与えになったほどに」(ヨハネによる福
音書3章16)、あるいは「わたしたちがまだ罪人であったとき、キリスト
がわたしたちのために死んでくださったことにより」(ローマの信徒への
手紙5章8) 神の愛が明らかにされたのです。神は愛なりと結びつく場合
はただ一つ、イエス・キリストによって示された十字架の愛のみであるこ
とを鮮明にしたいと思います。

兄弟(姉妹)は、人間関係の中では、お互いにもっとも知り合った仲、
ということが出来ましょう。それにしても「兄弟は他人の始まり」という
ことわざがあるように、同じ胎から生まれ、同じ環境の中で寝食をともに
して育った間柄でも相互を残りなく解することは出来ないのです。聖書の
「兄弟姉妹の愛」とは、人間のすべてを知りたもう主(詩編139編)によ
って結ばれ、人間の心の深みまで新たに(エフェソの信徒への手紙4章
23)してくださるキリストによって結ばれた愛の交わりを意味するのです。

キリストがわたしたちを愛してくださったこの愛を知らないで、私たち
は、真実に互いに愛し合うことが出来ないのです(ヨハネによる福音書
15章12)。

小海 寅之助 執筆(当時・越ヶ谷幼稚園園長)
1973年『キリスト教保育』誌4月号より

新共同訳では「神は愛だからです」(ヨハネの手紙一 4章8)です。一部省略、要約して
あります。



ようこそ キ保誌へ

キホシは
どこか1ページだけを読んでもよいのです

キホシに
あなたならではの工夫をくわえ
つなぎ、つたえてほしい

キホシも
子どもの ころをわかる冊子
子どもの 考えとあらわれを感じとる冊子でありたい

あなたもキホシも 主イエスとともに



キリスト教保育

第685号4月号

年主題 しゅイエスとともに

幼子とともにキリストへ

ようこそキ保誌へ

目次

〈巻頭言〉 私の絵本作り 堀川理万子

〈論説〉 倉橋惣三の子ども観(1)

―子どもたちの中にいて― 西 隆太郎

〈小論〉 保育環境と遊具① 藤田春義

図書紹介 阿江美知代 村田 稔

2

3

4

6

8

18

22

〔特集〕 しゅイエスとともに

年主題・年主題聖句

年主題聖句について 田島靖則

年主題について 鈴木直江

年間聖句表 田島靖則

年間カリキュラム表 保育実践研究委員会

聖書にきく・月聖句のお話 田島靖則

23

24

26

31

33

38



表紙絵
カット

田中慎子
中畝治子 小鯛みのり
藤安初枝 松成真理子
金井ユリ 菰田とみ子



【カリキュラム】

4月 月のねがい表

心にとめて 美園美保

実践報告 関東学院六浦こども園

実践からの学び 久保小枝子

心にとめて 永瀬真澄

実践報告 田園調布幼稚園

実践からの学び 井出孝太郎

絵本のとびら 根尾由佳 鈴木 玲

〈新連載〉こどもと工作 堀川 真

〈新連載〉みことばと保育 大漕知子

目福口福耳福 窪田 靖

礼拝のお話テキストについて 加藤早恵

礼拝のお話 年間礼拝テキスト

礼拝のお話 木崎曜子

風 秦貴詞 編集子 赤木敏之

連盟だより

2026年度 編集委員会から

84 82 81 71 68 66 65 62 60 58 57 52 50 49 44 42 41

